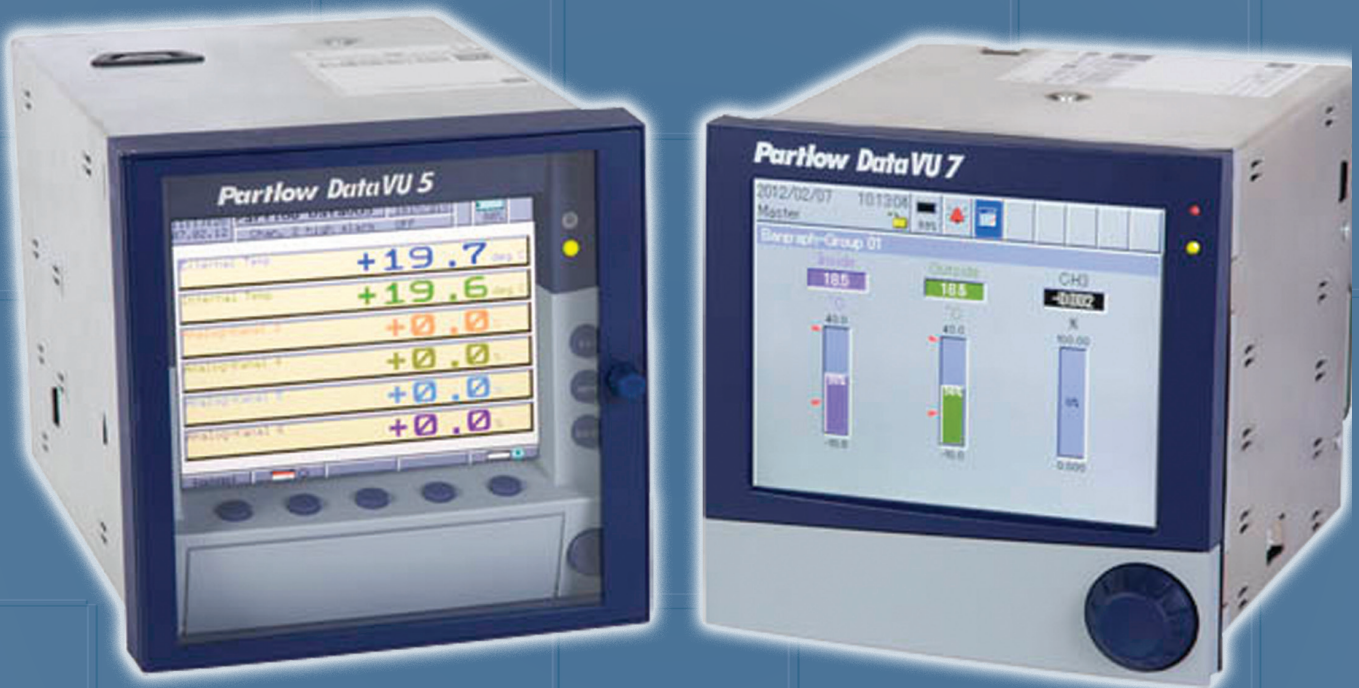


# Vorstellung von DataVU



Die neue Reihe papierloser  
Messschreiber von Partlow

# DataVU - Eine neue Generation von Bildschirmschreibern

Partlow freut sich, eine neue Generation von papierlosen Schreibern vorzustellen "DataVU". Die Baureihe umfasst den DataVU 5, ein preiswertes und benutzerfreundliches Einstiegsmodell des Schreibers, und den DataVU 7, einen hochwertigeren Schreiber, der seinen Benutzern umfangreiche Funktionalitäten bietet. Die Schreiber eignen sich hervorragend für Anwendungen in den Bereichen Kunststoffe und Extrusion, Verpackungen, Brenn- und Industrieöfen sowie Biowissenschaften.

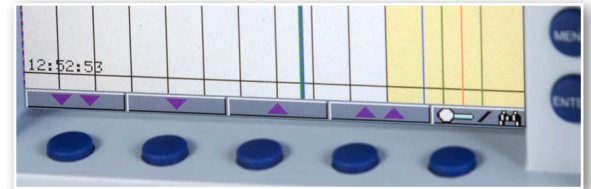
## DataVU 5

Der papierlose Schreiber DataVU 5 bietet eine schnelle und einfache Einrichtung durch benutzerfreundliche Bedienelemente.

### Sparen Sie Zeit und Geld durch einfache und schnelle Konfiguration

Die Einrichtung ist so einfach, dass sie vor Ort über das Frontpaneel durchgeführt werden kann, ohne dass ein PC benötigt wird. Die Konfiguration erfolgt mittels einer Kombination aus festen Tasten und menügeführten Softkey-Tasten. Die drei festen Tasten sorgen dafür, dass der Benutzer mit dem Gerät problemlos umgehen kann, denn sie ermöglichen ihm das einfache Auffinden und die Rückkehr zu den Hauptbedienoptionen.

Erweiterte Optionen für visuelle Darstellungen und Berichte können mittels der Menüoptionen der fünf Softkey-Tasten aufgerufen werden. Der DataVU 5 verfügt über einen visuellen Bildschirmführer zu den Hauptfunktionen auf den einzelnen Bildschirmseiten. Er führt den Benutzer durch die verfügbaren Optionen.



Auf dem Bildschirm wird eine Legende angezeigt, die verständlich angibt, welche Funktionen die fünf Softkey-Tasten innerhalb der Menüoption haben.



Das intuitive Einrichtungsmenü ist so logisch aufgebaut, dass ein Benutzer die gewünschte Funktion ohne ein Benutzerhandbuch programmieren kann. Das spart nicht nur Zeit, sondern minimiert auch den Bedarf an wertvollen Ressourcen, da kein ausgebildetes Personal erforderlich ist.

Für diejenigen, die ihre Schreiber lieber am PC konfigurieren, oder für die Konfiguration mehrerer Schreiber ist eine Einrichtung der DataVU 5-Schreiber mittels einer CompactFlash-Karte oder einer Ethernet-Verbindung von einem PC aus möglich. Das ist besonders dann rationell, wenn das gleiche Konfigurationsprofil auf mehreren Geräten eingerichtet werden soll.

# Der DataVU 5 verfügt über ein erstklassiges 5" TFT-Farbdisplay für die Anzeige der Daten.

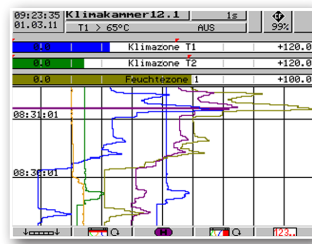
Der DataVU 5 setzt TFT-Technologie für die Verbesserung der Bildqualität ein. Der Schreiber verfügt über 256 Farben und bietet so hervorragende Kontraste für eine bessere Sichtbarkeit, und der Bildschirm mit einer Auflösung von 320 x 240 Pixeln bietet eine hohe Schärfe, damit Bilder und Informationen deutlich zu sehen sind.

Der Bildschirm unterstützt Weitwinkelanzeigen mit minimalen Farbverzerrungen und Kontrastverlusten, wodurch er sich hervorragend für den Einsatz in allen industriellen Umgebungen eignet.

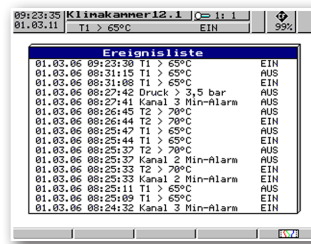
Die Daten können über eine Vielzahl verschiedener Anzeigen dargestellt und analysiert werden. Dazu gehören:



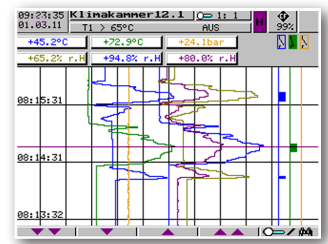
**Numerische Anzeige**  
Mittels der größeren numerischen Anzeige können Schlüsseldaten hervorgehoben werden.



**Grafische Anzeige**  
Zeigt Daten aus analogen Kanälen und/oder Ereignisverfolgung an. Für die Kanäle werden Skalierungen und Begrenzungsmarken angezeigt.



**Ereignisbericht**  
Wichtige Ereignisse werden im Bericht detailliert in Klartext angezeigt, damit sie einfach zu lesen sind und keine Fehlinterpretationen zulassen (Alarmmeldungen, externe Texte und Systemmeldungen).



**Historische Anzeige**  
Gespeicherte Messdaten können mit den Softkey-Tasten durchsucht und bestimmte Zeitpunkte vergrößert werden.

## Merkmale

### Eingänge/Ausgänge

- Thermoelement
- Widerstandstemperaturfühler
  - Spannung
  - Strom
- 3- oder 6-Kanal-Schreiber
  - 4 digitale Eingänge
  - 4 binäre Eingänge
  - 3 Relaisausgänge

### Stromversorgung

- 110 - 240 V AC oder
- 20 53 AC/DC

DataVU 5

### HMI

- 5" TFT-Farbbildschirm (144 mm x 144 mm)
- 320 x 240 Pixel

### Speicher

- CompactFlash-Karte
- 2 GB für Messdatenübertragung und Konfiguration des papierlosen Schreibers
- CPU-Karte mit Hauptspeicher und Messdatenspeicher (FLASH-Speicher) für ca. 350.000 Messungen

# DataVU 7

Der DataVU 7 bietet eine erweiterte Flexibilität, um die maßgeschneiderten Anforderungen des Benutzers zu erfüllen, ohne dass für die Anpassung des Schreibers ein Prozess geändert werden muss. Wenn für Prozessanforderungen spätere Änderungen erforderlich sind, profitiert der Benutzer von der Einfachheit, mit der die Schreiberkonfiguration und -einrichtung modifiziert werden kann. Der Schreiber ist vollständig modular aufgebaut, so dass Zusatzoptionskarten in den Schreiber eingebaut werden können, um zukünftige Erweiterung zu vereinfachen.

Die Berichterstellung kann individuell angepasst werden, damit exakt die benötigten Informationen geliefert werden. Der DataVU 7 ermöglicht die Erstellung von Tages-, Wochen-, Monats- und Jahresberichten. Wenn spezielle Daten evaluiert werden müssen, dann können Berichte auch über einen benutzerdefinierten Zeitraum erstellt werden, was ein Maximum an Flexibilität bietet.

## Qualitätsprobleme bei der Produktion können durch Chargenaufzeichnung minimiert werden.

Die Chargenaufzeichnung ist für bis zu drei getrennte Chargen gleichzeitig möglich. Die Messdaten sind geschützt und bleiben selbst nach einer Stromunterbrechung erhalten, wodurch der Verlust wichtiger Daten verhindert wird. Die Chargeneingabe kann auch über Strichcodescanner erfolgen, wodurch Fehler bei der Eingabe vermieden werden.



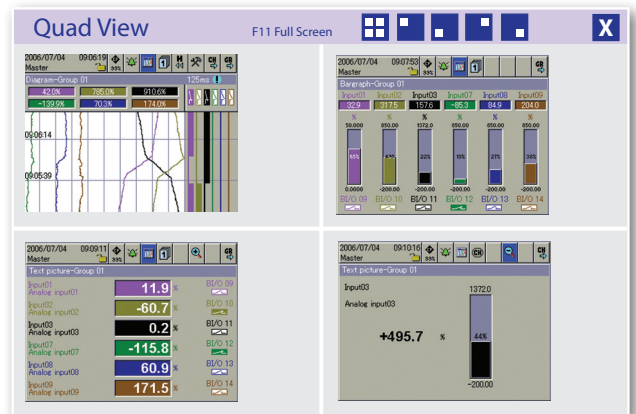
Für eine weitergehende Anpassung kann der Benutzer individuelle Kommentare zu einem Bericht oder einer Anzeige erstellen. Durch die Hinzufügung von Referenzdaten kann den angezeigten Daten eine größere Bedeutung und Relevanz beigemessen werden.

## Personalisieren Sie die Datendarstellungsbildschirme durch angefügte Kommentare.

Die Ethernet-Verbindung zum Webserver für DataVU 7 ermöglicht die gleichzeitige Darstellung aller analogen und digitalen I / O auf einer Webseite. Darüber hinaus bietet es die Option zum Online-Anzeigen von bis zu vier Visualisierungen für einen oder mehrere Rekorder gleichzeitig.

Um Daten in sinnvoller Weise im Zusammenhang mit einem spezifischen Prozess darzustellen, kann ein Benutzer drei verschiedene maßgeschneiderte HTML-Seiten erstellen, in denen die Daten visualisiert werden.

Für eine maßgeschneiderte Präsentation der Daten auf die jeweilige Anwendung, kann der Benutzer ein personalisiertes Prozessabbild erstellen, auf denen relevante Daten eingesehen werden können. Dies hilft, die Anwendbarkeit der gezeigten Daten, zu demonstrieren.





# Der DataVU 7 ist ein robuster und haltbarer Schreiber, der sich ideal für schwierige und raue Umgebungen eignet.



Der Schreiber ist gegen feuchte Bedingungen beständig und erfüllt die Schutzart IP65. Außerdem kann er Schleifsubstanzen in seiner Umgebung aushalten, da er selbst bei aggressiven Medien leicht zu reinigen ist.

Der praktische Bedienknopf wurde so gestaltet, dass ein Benutzer den Schreiber vor Ort selbst mit Schutzhandschuhen einrichten und konfigurieren kann.

Der DataVU 7 verwendet einen Passwortschutz der eine erhöhte Sicherheit für den Anwender bietet. Er sorgt dafür, dass das Gerät nur von autorisiertem Bedienungspersonal konfiguriert werden kann. Um die Daten zu schützen, werden diese in verschlüsselter Form gespeichert und durch elektronische Signaturen auf Gültigkeit geprüft (validiert), dadurch ist dieses Gerät 21 CFR PT11 konform\*.



Der DataVU 7 bietet zwei Arten von Alarmen für analoge Eingänge. Es können obere und untere Grenzwerte eingestellt werden und ein Alarm wird aktiviert, wenn der Wert den eingestellten Bereich verlässt.

Der Schreiber bietet vollkommene Sicherheit, da er die Aufzeichnungsgeschwindigkeit automatisch anpasst, um ein umfassendes, klares Prozessbild für die Analyse zu liefern, wenn ein Alarm ausgelöst wird.

\* In Kürze erhältlich. Bitte kontaktieren Sie ein Mitglied des Verkaufsteams für weitere Informationen.

## Sicherheit – Der DataVU 7 passt die Aufzeichnungsgeschwindigkeit an, wenn ein Fehler auftritt, um ein umfassendes, klares Prozessbild zu liefern.

# Merkmale

## Eingänge/Ausgänge

- 0-18 analoge Eingänge max.
- 0-24 binäre Eingänge max.

(Maximal 3 Modulsteckplätze können mit 6 analogen Eingängen oder 3 analogen Eingängen und 8 binären Eingängen/Ausgängen bestückt werden)

## Eingänge über Schnittstelle

- Bis zu 24 analoge Eingänge
- Bis zu 24 binäre Eingänge

## Relaisausgänge

- 1 Relais (Standard)
- 6 Relais (optional)

## Interne Kanäle

- 18 x mathematische Kanäle
  - 18 x logische Kanäle
- 27 x Zähler/Integratoren

## Messdatenspeicher

- 256 MB

## Externer Speicher

- CompactFlash-Karte
- USB-Speicherstick

# DataVU 7

## Stromversorgung

- AC 100...240V +10/-15%,
- 48...63Hz
- AC/DC 20...30V, 48...63Hz

## Schnittstelle

- 1 x Ethernet 10/100 Mbit/sec
- 4 x USB-Schnittstelle
- 1 x RS232/RS485
- 1 x RS232 (Strichcodeleser)
- 1 x PROFIBUS-DP (Option)

## Display

- 5,5" TFT-Farbdisplay
- 320 x 240 Pixel
- 256 Farben

## Bedienung

- Drehknopf oder Touchpad (links, rechts, drücken)

## Software

- Einrichtungsprogramm
- PC-Auswertesoftware (PCA3000)
- PCA-Kommunikationssoftware

## Verfügbare Sprachen

Sowohl der DataVU 5 als auch der DataVU 7 werden mit einer kompletten Sprachenbibliothek geliefert, mittels der der Benutzer den Schreiber auf seine bevorzugte Sprache einstellen kann. Derzeit verfügbare Sprachen:



Chinesisch



Tschechisch



Englisch



Französisch



Deutsch



Griechisch



Ungarisch



Italienisch



Japanisch



Polnisch



Rumänisch



Russisch

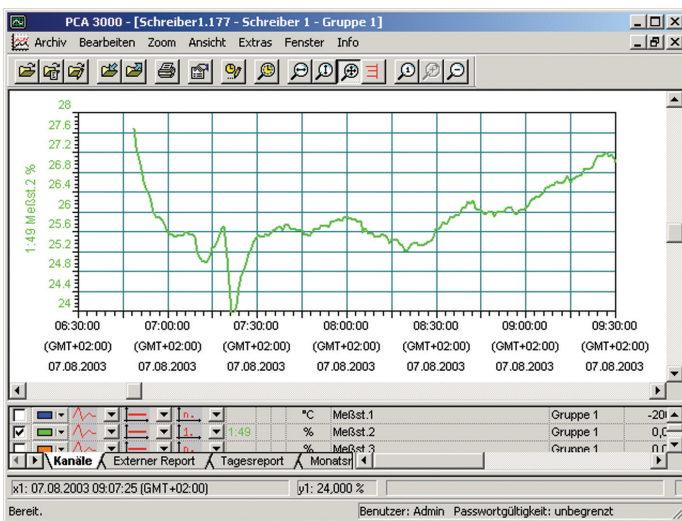
# Zusatzmodule und Zubehör

## Set-Up Software

Die Gerätekonfiguration über die Setup-PC-Software kann zweckmäßiger sein als die Verwendung der Tasten am Gerät.

Die Konfigurationsdaten können vom Schreiber auf einem Datenträger (Compact-Flash-Karte) erstellt und gelesen werden oder über eine Kommunikationsschnittstelle übertragen werden. Der PC kann verwendet werden, um die Einstellungen an einen Drucker zu schreiben.

## Evaluierungssoftware



DataVU arbeitet mit einer PC-Auswertesoftware (PCA3000), einem Programm, das unter Windows 2000/XP/Vista und Windows 7 läuft. Es kann zur Verwaltung, Archivierung, Darstellung und Auswertung der Schreiberdaten verwendet werden. Die Auswertesoftware erkennt Daten von mehreren und unterschiedlich konfigurierten Geräten und speichert diese in einer Archivdatenbank für künftige Auswertung und Rückverfolgbarkeit.

Für eine einfache Abfrage der Daten können die Daten von allen analogen und binären Kanälen eines papierlosen Schreibers (selbst von verschiedenen Gruppen) nachträglich in Gruppen zusammengefasst werden. Da jede Gruppe in einem eigenen Fenster angezeigt wird, können mehrere Gruppen gleichzeitig auf dem Bildschirm angezeigt und verglichen werden.

Um die Analyse- und Vergleichsmöglichkeiten der Daten zu verbessern, ist es außerdem möglich, die auszuwertenden Zeiträume einzugrenzen. Mit dem Exportfilter können die gespeicherten Daten exportiert werden, damit sie in anderen Programmen wie Excel verarbeitet werden können.

Die PC-Evaluierungssoftware ist netzwerkfähig, sodass mehrere Benutzer Daten aus der gleichen Archivdatei in einem Netzwerkverzeichnis unabhängig voneinander abrufen können.

## Mathematische/Logikmodule

Bis zu sechs mathematische Kanäle sind möglich\*. Das Modul für Mathematik und Logik kann über die Einrichtungssoftware konfiguriert werden. Es ermöglicht die Kombination von analogen Kanälen mit einem anderen, mit Zählern und/oder mit den binären Eingängen. Die für Formeln verfügbaren Operatoren sind: +, -, \*, /, (, ), SQRT(), MIN(), MAX(), SIN(), COS(), TAN(), \*\*, EXP(), ABS(), INT(), FRC(), LOG(), LN(), Feuchtigkeit, gleitender Mittelwert oder Logik.

\* Maximal sechs Kanäle im Gerät können für analog + mathematisch gespeichert werden.

# DataVU Features

		DataVU 5	DataVU 7
HMI	Bildschirm	5" TFT	5.5" TFT
	Drehknopf	X	✓
	Drucktastenbedienung mit Softkey-Tasten	✓	No
	Touchpad	X	Option*
Eingänge und Ausgänge	Anzahl interner Kanäle (max.)	6	18
	Anzahl externer Kanäle (max.)	X	24
	Digitale Eingänge (max.)	4	24
	Relaisausgänge (max.)	3	7
Daten	CompactFlash	2GB	4GB
	Abtastrate pro Sekunde (Eingang)	250mS	125mS
Kommunikation	RS232/485 Modbus	Option	✓
	Ethernet	Option	✓
	RS232 Strichcodeleser	X	✓
	USB	X	✓
	Profibus DP	X	Option
Weitere Funktionen	Zähler/Integratoren (Anzahl der Kanäle)	6	27
	Mathematisch (Anzahl der Kanäle)	6	18
	Charge (Anzahl der Berichte)	0	3
	Webserver	Option	✓
Software	Konfiguration	✓	✓
	Evaluation	✓	✓
	Evaluierung	✓	✓

\* Edelstahlausführung

**WEST**  
Control Solutions

Österreich T: +43 (0) 2236 691 121

China T: +86 22 8398 8098

Frankreich T: +33 (1) 77 80 90 40

Deutschland T: +49 (0) 561 505 1307

Großbritannien T: +44 (0) 1273 606 271

USA T: +1 800 866 6659

E-Mail Sales@West-CS.com

Website www.West-CS.com

Für weitere Informationen zur kompletten Produktpalette von West Control Solutions kontaktieren Sie bitte Ihren lokalen Vertriebshändler oder besuchen Sie [www.west-cs.com](http://www.west-cs.com).

BR-DV-1-DE-1202



**WEST**  **Partlow**