

CAL MAXVU RAIL

Regler/Messumformer Datenblatt



Übersicht

MAXVU Rail ist ein einfach zu installierender und schnell konfigurierbarer Hutschienenregler mit OLED Klartext- und Symbol-Display für eine Vielzahl von Anwendungen

MAXVU Rail bietet alle wesentlichen Funktionen eines guten Temperaturreglers, mit Universaleingang und bis zu drei Ausgängen, zu einem sehr attraktivem Preis

Technische Daten

Eingang

Thermoelement	J, K, C, R, S, T, B, L, N.
Widerstandsthermometer	3-Leiter PT100
Strom/ Spannung	0 bis 20mA, 4 bis 20mA, 0 bis 50mV, 10 bis 50mV, 0 bis 5V, 1 bis 5V, 0 bis 10V, 2 bis 10V. Skalierbar von -1.999 bis 9.999, mit einstellbarer Dezimalstelle
Genauigkeit	Thermoelement $\pm 0,25$ % des Messbereichs ± 1 Digit. (± 1 K für Klemmentemperatur Messung) PT100 $\pm 0,25$ % des Messbereichs ± 1 Digit., DC Linear $\pm 0,2$ % des Messbereichs, ± 1 Digit.
Abtastrate	250 ms
Impedanz	>10 M Ω Ohmsche Last, außer DC, mA (5 Ω) und V (47 K Ω)
Sensorbrucherkennung	<2 Sekunden (außer nullbasierte DC-Bereiche), Höchstwertalarmeinstellung für T/C-, RTD- und mV-Bereiche, Tiefstwertalarmeinstellung für mA- oder V-Bereiche
Digitaleingang	potenzialfreier Kontakt oder TTL-Pegel zur Alarmquittierung, Reglerfreigabe oder Hand/Auto-Umschaltung.

Ausgänge & Optionen

Relais	OUT 1 Wechselkontakt OUT2 / 3 Schließer Leistung 2A bei 250V AC. >150.000 Schaltungen bei Nennspannung/Strom, Ohmsche Last.
SSR	Leistung: >10 V DC bei 20 mA Laststrom
Stetiger Ausgang	0..20mA, 4..20mA, Bürde max. 500 Ω 0..5V, 0..10V, 2..10V, Bürde min. 500 Ω
Serielle Kommunikation	2-Draht RS485, 1.200 bis 38.400 Baud, Modbus RTU

Auf einen Blick

- Hutschienen-Montage
- Regler mit Messumformer Mode
- Universaleingang
- Bis zu 3 Ausgänge
- Digitaler Steuereingang
- RS485-Kommunikation (optional)
- Schnelle Konfiguration
- Brillantes OLED Display
- 22,5mm Baubreite

Hauptleistungsmerkmale

- Text / Symbol basierte Bedienanzeigen
- Schnelles Setup-Menü mit den wichtigsten Parametern
- Thermoelement, PT100 oder linearer DC-Sensoreingang
- Bis zu 3 Ausgänge, Relais, SSR oder stetiger Ausgang
- Digitaler Eingang
- Grenzwert, Abweichungs- oder Toleranzband-Alarme
- 3-Tasten-Bedienung
- 3 Status LEDs
- Konfiguration mittels Tasten am Gerät oder PC-Konfigurationssoftware
- RS485 Modbus RTU-Kommunikation
- Schraub- oder Federzugklemmen

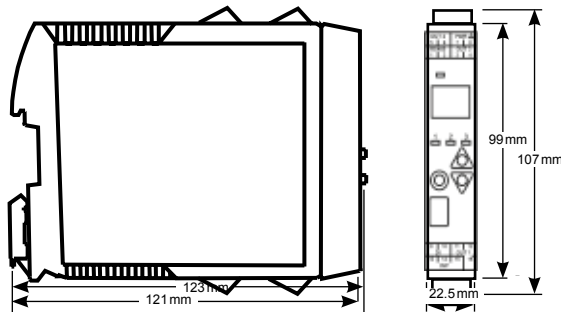
Technische Daten

Betriebs- und Umgebungsbedingungen

Temperatur & relative Luftfeuchtigkeit	0 bis 55 °C (-20 bis 80 °C bei Lagerung), 20 % bis 95 % relative Luftfeuchtigkeit, nicht-kondensierend
Höhe Betriebsort	<2000m
Stromversorgung	100 bis 240V 50/60Hz (netzbetriebene Version) 24V DC/AC +10 %/-15 %, AC 50/60Hz (Niederspannungsversion)
Schutzart	IP20
Standards	CE, UL* & cUL*
EMI	Entspricht EN61326-1 (Emissionen und Störfestigkeit)
Sicherheitsbelange	Entspricht EN61010-1 & UL61010-1 Verschmutzungsgrad 2, Installationskategorie II
Gewicht	0,20kg ohne Verpackung
Datenübertragung	RS485 Modbus RTU Kommunikationsoption

*UL nicht in Verbindung mit Federzugklemmen

Abmessungen



Bestellnummer

MVR - 1 x x - x x x x - 5 x xx

Digitaler Eingang

Isoliert

1

Variante

Standard

0

Extrusion

E

Versorgungsspannung

110 to 240V AC

M

24V AC / DC

L

Ausgang

Out 1

Out 2

Out 3

Relais (Wechsler)

SSR

ohne

Z A 0

Relais (Wechsler)

Relais

ohne

Z R 0

SSR

SSR

ohne

A A 0

Relais (Wechsler)

SSR

Relais

Z A R

Relais (Wechsler)

Relais

Relais

Z R R

SSR

SSR

Relais

A A R

Relais (Wechsler)

SSR

mA, V

Z A L

Relais (Wechsler)

Relais

mA, V

Z R L

SSR

SSR

mA, V

A A L

Klemmen

U0

Schraubklemmen

00 - S419

Federzug

Sprache

Produkt Handbuch

1 Englisch

2 Französisch

3 Deutsch

Optionsmodul

0 Nicht installiert

C RS485 Kommunikation

MAXVU-Konfigurationssoftware

Die Konfigurationssoftware steht kostenlos auf unserer Website www.west-cs.de zum Download zur Verfügung. Ein spezielles USB-Konfigurationskabel ist bei Ihrem lokalen WCS Händler erhältlich.



Die MAXVU-Konfigurationssoftware bietet eine einfache und schnelle Möglichkeit MAXVU-Geräte zu konfigurieren



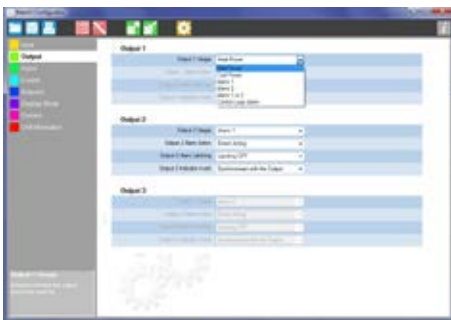
Der Setup-Assistent vereinfacht diesen Prozess noch um ein Vielfaches.

Er bietet eine Schritt-für-Schritt-Anleitung zur Konfiguration der Geräte mit detaillierter Hilfestellung zu jeder einzelnen Einstellung.



Klare und logisch gegliederte Seitenreiter erleichtern das Finden bestimmter Parametereinstellungen aus den Gesamtdaten.

Die Kopfleiste mit allen Hauptfunktionen, dargestellt durch verständliche Icons, am oberen Rand der Anwendung, erlaubt schnelles Navigieren



Jeder Parameter zeigt die momentane Einstellung und kann leicht durch das Dropdown-Menü oder direkte Eingabe von Werten geändert werden.

Der zulässige Einstellbereich wird als Hilfestellung angegeben.

Eine nützliche Hilfefunktion liefert zusätzliche Unterstützung.

Kontakt



E-Mail: de@west-cs.com
Website: www.west-cs.de



Telefon: +49 561 505 1307
Fax: +49 561 505 1710



Adresse: PMA Prozeß- und Maschinen Automation GmbH
Miramstraße 87
D-34123 Kassel
Deutschland

